

Opale Noire Matrix



PRÉSENTATION

Dans la mythologie aborigène australienne, l'Opale Noire est liée au "serpent de l'arc-en-ciel", une entité sacrée. Selon la légende, lorsque le Créateur descendit sur Terre via un arc-en-ciel, chaque pas qu'il fit transforma les pierres en opales aux couleurs éclatantes.

L'opale Noire fait partie du système cristallin des amorphes.

PRÉCAUTION ET PURIFICATION

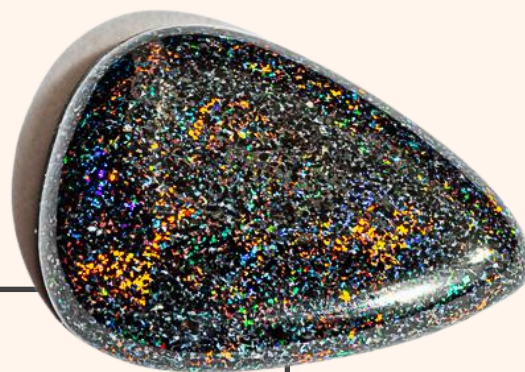
L'Opale Noire est une pierre facile à purifier :

- La poser sur une fleur de vie pendant 6 à 12 heures
- La placer dans une géode de quartz pendant 5 à 8 heures.
 - L'exposer à la lumière de la Lune pendant 3h
- La passer dans la fumée d'encens ou de sauge pendant quelques minutes.



BON A SAVOIR

L'Opale Noire se trouve en deux sous-groupes : l'Opale Noble et l'Opale Commune. Cette dernière n'as pas de reflets, juste des couleurs variées. L'Opale Noble est la plus recherchée et la plus rare.



VERTUES MAJEURES

Sur le Plan Mental et émotionnel

- Stimule l'imagination, la créativité et l'originalité
- Absorbe les énergies négatives et stabilise les émotions
- Favorise le lâcher-prise, éloigne les peurs et clarifie la conscience
- Aide à surmonter les tristesses profondes, les angoisses et l'impulsivité
- Développe tolérance, justice et lecture intuitive des autres

Sur le Plan Physique

- Apaise les troubles digestifs, prémenstruels et articulaires
- Soutient les femmes pendant la grossesse et l'accouchement
- Vertus aphrodisiaques, améliore la sensibilité et libère les blocages sexuels
- Renforce les défenses immunitaires, purifie l'organisme et favorise la récupération après maladie
- Améliore la qualité du sommeil et stimule la vitalité globale

Plan Spirituel

- Active la circulation des énergies et dissout les blocages karmiques
- Renforce la méditation et la conscience du moment présent
- Accroît l'intuition et la perception subtile
- Protège des influences occultes, favorise le développement spirituel
- Pierre d'éveil et de transformation profonde